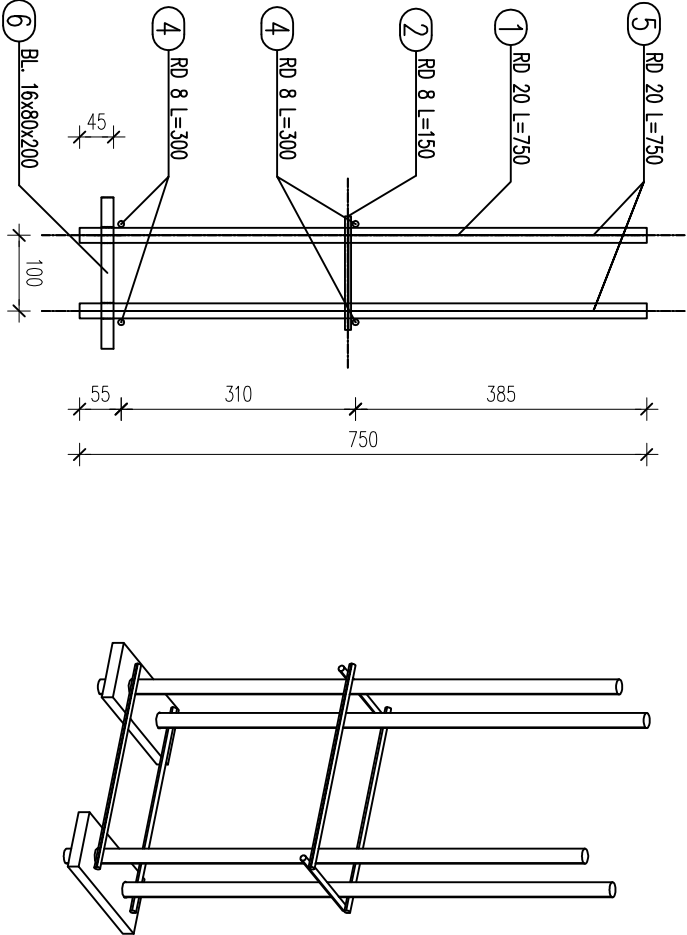
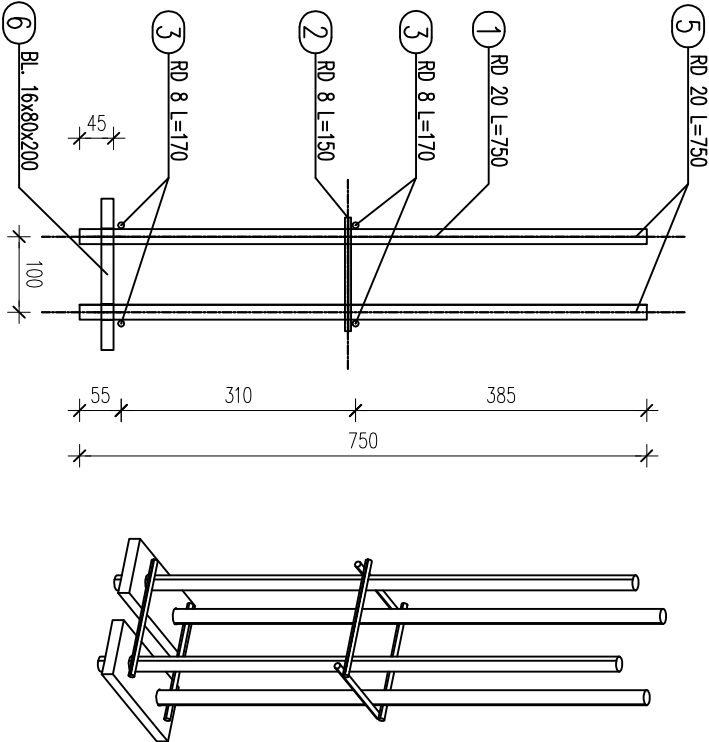
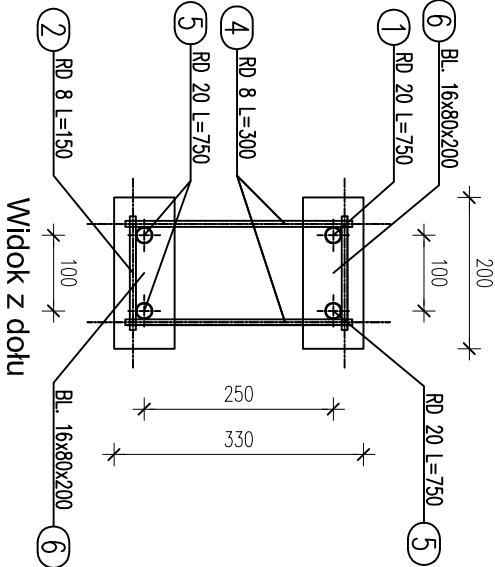
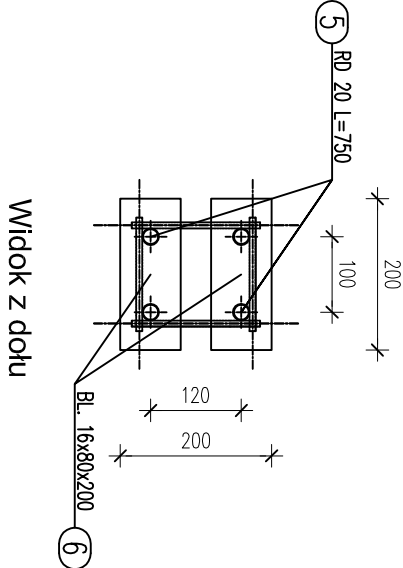
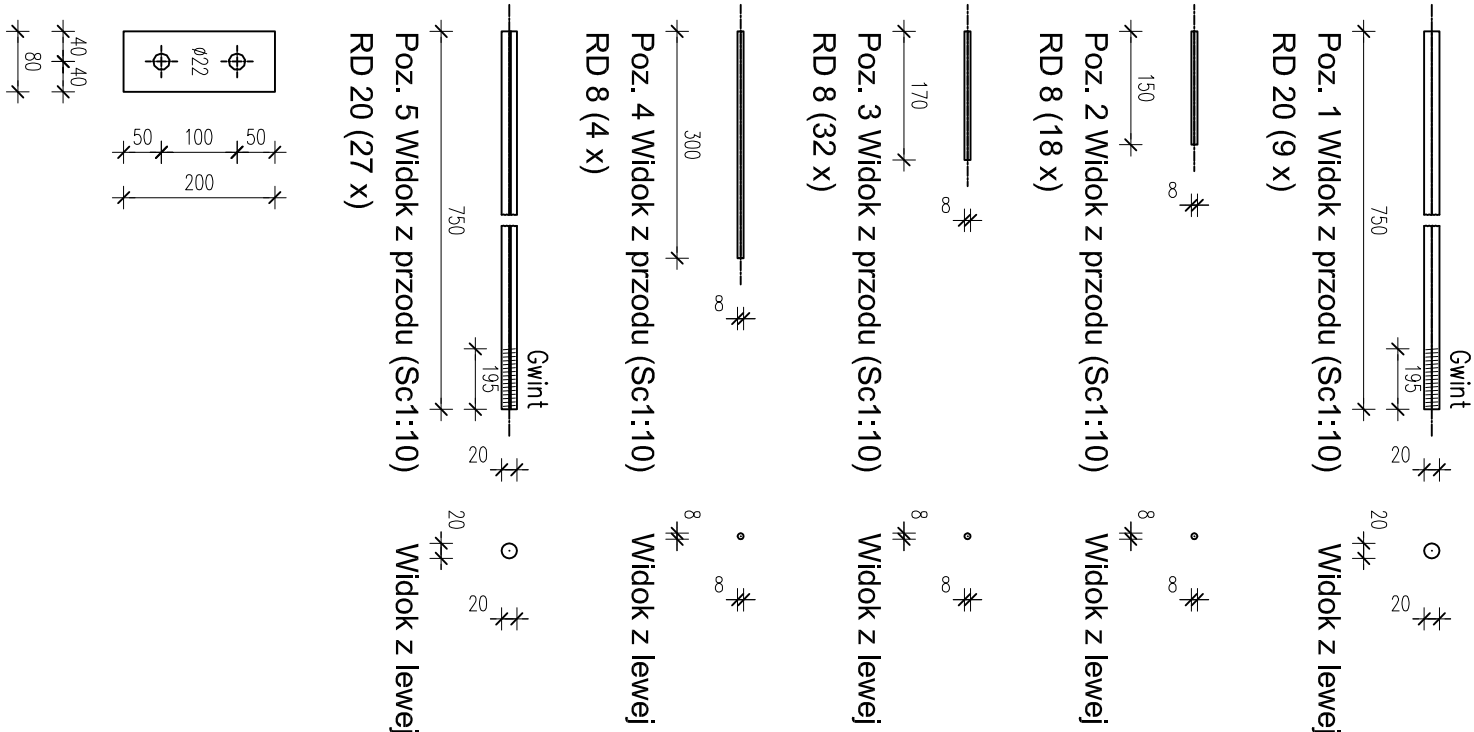


KOTEW: KF.1, KF.1.1

1:10



KF.1 Widok z przodu (Sc1:10)
KOTEW (8 x)

KF.1.1 Widok z przodu (Sc1:10)
KOTEW (1 x)

SZT.	POZ.	NAZWA	DŁUGOŚĆ	WAGA	STAL
8	KF.1	KOTEW	750	11.8	S355
16	1	RD 20	750	1.9	S235
32	2	RD 8	150	0.1	S235
16	3	RD 8	170	0.1	S235
24	3	RD 20	750	1.9	S355
16	5	BL. 16x80x200	80	2.0	S355JR
96	6	Podkładka M20	0	0.0	8
96		Nokrętka M20	0	0.0	
1	KF.1.1	KOTEW	750	12.0	S355
2	1	RD 20	750	1.9	S235
4	2	RD 8	150	0.1	S235
4	4	RD 8	300	0.1	S235
3	5	RD 20	750	1.9	S355
2	6	BL. 16x80x200	80	2.0	S355JR
12		Nokrętka M20	0	0.0	8
12		Podkładka M20	0	0.0	

Całkowita masa: 107 kg

SPOINY NIEOPISANE:

- 1) POSZCZEGÓLNE ELEMENTY ŁĄCZYĆ ZE SOBĄ ZA POMOCĄ SPOIN PACHWINOWO-OBWODOWYCH.
- 2) GRUBOŚCI SPOIN "d" STOSOWAĆ W ZALEŻNOŚCI OD RODZAJU ŁĄCZONYCH ELEMENTÓW:
 - RURA Z RURĄ: α= GRUBOŚCI ŚCIANKI CIENIEJSZEGO Z ŁĄCZONYCH ELEMENTÓW,
 - BLACHA LUB Kształtownik WALCOWANY Z RURĄ: α= GRUBOŚCI ŚCIANKI RURY LECZ NIE WIĘCEJ NIŻ 0,7 GRUBOŚCI BLACHY LUB Kształtownika,
 - POZOSTAŁE ELEMENTY: α= 0,7 GRUBOŚCI CIENIEJSZEGO Z ŁĄCZONYCH ELEMENTÓW W PRZYPADKU SPOIN CZOŁOWYCH STOSOWAĆ SPOINY O PEŁNYM PRZEKROJU.

"ATM" Krzysztof Mikoszewicz – usługi budowlane ul. Skłodowska 12 lok. 107, 15–399 Białystok tel. 85 742 40 08 wew.20, atmprojekty@interia.pl			
projekt: ZESPÓŁ BUDYNIKÓW DO PRZEPROWADZANIA KONTROLI FITOSANITARNEJ DZIAŁKA NR GEOD. 271/6 W KUŹNICY			
branża:	KONSTRUKCJA	data:	12.08.2021
nr rys.:	rysunek:	skala:	
Ks-1	KOTEW: KF.1, KF.1.1	1:10	
opracował:	nr uprawnień:	podpis:	
mgr inż. M. Maliszewski	PdL/0008/PWRkb/17		
sprawdził:	nr uprawnień:	podpis:	
mgr inż. H. Maliszewski	Bt 16/81		
współpraca:	nr uprawnień:	podpis:	